

# CSD Community Service

Connect Solution Develop

『 伴走支援で企業を繋ぐ 』





ご挨拶

## C S D Community Service

【繋がる—Connect 解決する—Solution 発展する—Development】

企業の発展を目的としたマッチングサービスです。  
繋がって、解決して、発展する。

現代の企業が抱える課題は多岐にわたります。  
これらを様々な角度からC S D本部が主体的に企業伴走します。

C S Dでは毎週実施される定例会の他、  
年に数回おこなわれるイベントでは、各種講習会や催しを開催。  
パートナー企業同士の交流を軸に、  
ビジネスシーンで活用頂ける様々な情報を発信いたします。

C S D本部が率先して企業伴走する。  
新しい形のマッチングサービスは、  
月に一度の支援面談をマンツーマンで行い、  
企業の抱える人の問題、仕事の受発注、  
各種課題解決に取り組みます。

出来る限り多くの方々との接点を設ける事は、  
より多くのビジネスチャンスを生みます。  
月に一度の「今月のピックアップ企業」では、  
パートナー企業を、より理解頂く機会を設け、  
C S Dの枠組を超えたご案内を本部が率先して取り組んで参ります。

限りなく広がる企業の可能性を最大限引き出す輪として、  
CSD Community Serviceは、  
参加パートナー企業の未来の礎として、伴走支援を実施して参ります。

# 伴走支援

CSD本部はピックアップ企業の動画を定例会で全パートナー企業に共有して、企業アピールします。企業の第二の顔として、その企業が持つサービス・製品・特性をご説明して企業のマッチングへ繋がります。また、定例会では、交流の場を設け、盛んな意見交換が実施されております。

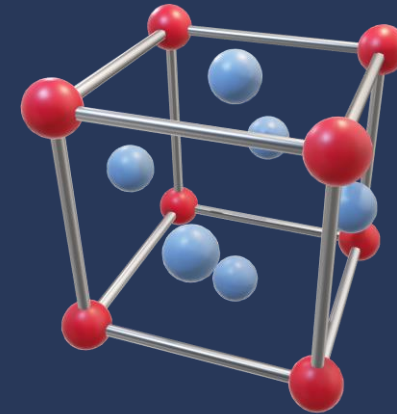


企業の抱える課題を中心に、将来の展望や方針をお話し頂きます。その課題解決に向けた取り組みを致します。「こんな仕事をしてみたい」「こんな会社と繋がりたい」「こんな企業と取引したい」具体的なお話しをヒアリングします。課題解決を足掛かりに、将来の展望を引き寄せるための、企業の繋がりを模索します。

CSD本部、パートナー企業が一堂に会し、交流を深める目的で、各種セミナーの開催、求人活動、懇親会を、年に数回、積極的に開催します。直接会って話せる事で、様々な情報を、よりリアルに知り、始まりの契機になります。

# 定期面談

CSD本部企業支援メンバーと、パートナー企業で面談を実施致します。企業理念、得意分野、これまでその企業を支えてきた商品や強み、いま抱える課題や展望をヒアリングします。課題解決を足掛かりに、将来の展望を引き寄せるための、企業の繋がりを模索します。



CSDの持つ数々のパートナー企業は、業種に捕らわれない展望を持つ企業も多く存在します。この繋がりは、複数企業にわたる事もあり、多くの機会を生み出します。また既存事業の新たな受発注も可能にして、変化の激しい社会情勢を幾つものアンテナで共有します。その企業の立場にたって、日々課題解決に取り組んで参ります。

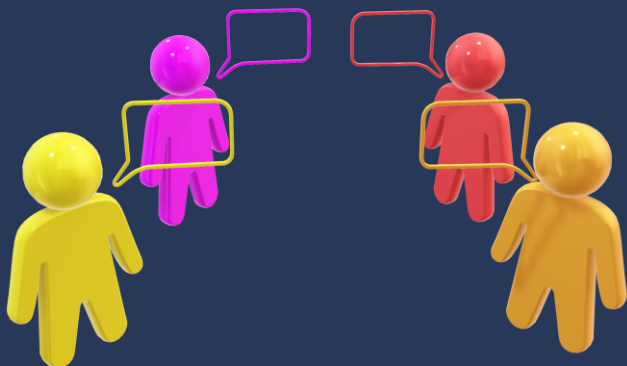
**定期面談は企業の伴走支援を目的に、  
月に一度オンラインで面談します。**





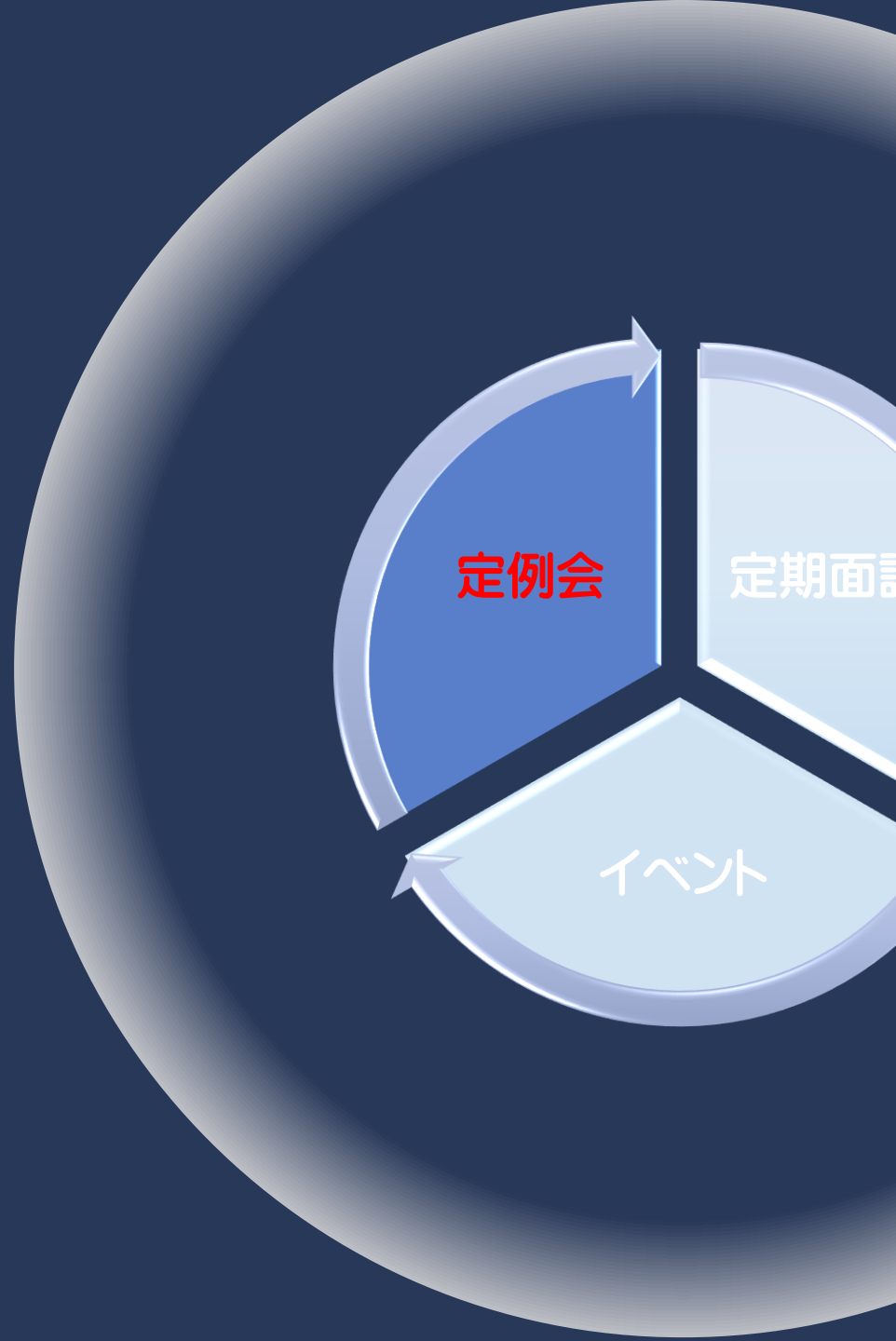
# 定例会

パートナー企業を動画撮影し、ダイジェスト版を作成して、定例会で共有します。参加パートナー企業の皆様には定例会で動画を視聴頂きます。動画の他、企業紹介をおこない、その企業を知っていただく事が出来ます。動画以外にも企業間の交流も盛んに行われ、新たな接点を多く設ける事が出来ます。



動画撮影は、事前に動画の中でインタビューする内容をお伝えし、回答を頂きます。この回答にも深掘りの質問を事前に行う事で、インタビューを安心して受けて頂けます。動画内には差し込みで、企業情報や、商品の紹介等を行います。本編動画はメンバーサイトに掲載され、いつでも誰でも視聴頂く事が可能です。

**定例会は企業PRと企業間交流を目的として、  
毎週火曜日 19時よりオンラインで開催します。**



# イベント

全パートナー企業の皆様が一堂に会する機会がイベントです。  
企業運営に資する補助金・助成金関係の情報、求人活動の取り組み、  
懇親の場として、様々な企画を提案いたします。



CSDの取り組みとして、企業を運営するうえで、様々な角度からご提案  
をして参ります。人手不足の問題が社会現象とも言える現代では、企  
業単独の取り組みは、取り組む内容によっては、ハードルが高いシーンも  
多々あります。これを輪で取り組む事で課題解決に繋げ、求職者との  
接点を作ります。

**イベントは企業間交流と多角的支援を目的に、  
1年に3回開催されます。（臨時イベント開催予定あり）**





# COME METAVERSE

新しい企業間コミュニティの形として  
新たな人材確保のツールとして  
私たちは先進的取り組みの一環として  
皆様に提案します



CSDはメタバースエリアの開発に着手しています

#### サービス内容

動画撮影（本編、ダイジェスト版）  
定期面談実施（1回/月）  
定例会開催（1回/週）  
イベント開催（3回/年）  
各種セミナー（イベント内開催）  
各種情報共有（随時配信）

月額（定額）¥25,000-（税込）

#### 株式会社ジー・ディー・エス

〒432-8006

静岡県浜松市中央区大久保町2840-1

【創業】平成10年7月

【設立】平成11年4月

【代表】代表取締役 大関 泉

【資本】5,000万円

TEL 053-482-3768

FAX 053-482-3769

URL <https://www.gds.co.jp>

MAIL [home@gds.co.jp](mailto:home@gds.co.jp)

#### CSD本部

URL [csd-communityservice.com](http://csd-communityservice.com)

MAIL [info-csd@gds.co.jp](mailto:info-csd@gds.co.jp)